

HMPoE 15

Gebruikershandleiding Gigabit Power over Ethernet injector

1 poorts PoE injector
Conform 802.3af



Inhoudsopgave

1	Inleiding	3
1.1	Gebruikershandleiding	3
1.2	Snelstartgids	3
1.3	Algemene richtlijnen	3
1.4	Garantie	3
2	Productbeschrijving	4
2.1	Artikeleigenschappen	4
2.2	Electrische specificaties	4
2.3	Mechanische specificaties	4
3	Inhoud van de verpakking	5
3.1	HMPoE 15	5
3.2	HMPoE 15 shop	6
4	Beschrijving	7
4.1	Kenmerken	7
4.2	Indicatie LED	7
5	Aansluiten van HMPoE 15	8
5.1	Aansluiten optioneel leverbare HMPoE 15	8
6	Probleemoplossing	9
6.1	Geen uitgangsspanning (LED niet geel)	9
6.2	Functioneert niet (LED niet groen)	9
6.3	HMPoE 15 defect	9
7	Optionele accessoires	10
7.1	INKAB5	10
7.2	CAS 8 shop	10
7.3	INKA CAT6	10
8	Veiligheid	11
8.1	Voeding	11
8.2	Toepasselijke verordeningen	11
8.3	Cyberveiligheid	12
8.4	Onderhoud	12
8.5	Reiniging	13
8.6	Omgevingsinvloeden	13
9	Milieu	14
9.1	Afval	14
9.2	WEEE	14
10	Versiebeheer	15
10.1	Vrijgegeven versies	15
11	Contactinformatie	16
11.1	Support	16
11.2	Over Hirschmann Multimedia	16
12	Aantekeningen	17

1 Inleiding

1.1 Gebruikershandleiding

Raadpleeg deze gebruikershandleiding voor het installeren van de hardware en het aansluiten van de HMPoE 15. Het opvolgen van de aanwijzingen garandeert een optimale werking en lange levensduur van de HMPoE 15. Deze gebruikershandleiding is een uitgebreide beschrijving en bedoeld om u op elk aspect van de installatie op weg te helpen.



<http://hm2.eu/poe>

Handleiding

Download altijd eerst de meest actuele versie van de gebruikershandleiding of snelstartgids. SCAN de QR-code of ga naar <https://www.hirschmann-multimedia.com/>

1.2 Snelstartgids

In de verpakking van de HMPoE 15 bevindt zich een Engelstalige snelstartgids. Indien u de stappen van de snelstartgids correct hebt doorlopen, kunt u direct gebruik maken van de HMPoE 15.

1.3 Algemene richtlijnen

- Lees, volg en bewaar deze instructies..
- De HMPoE 15 is uitsluitend bedoeld voor gebruik binnenshuis.
- Gebruik dit product enkel met de geadviseerde accessoires.
- Open de HMPoE 15 niet.
- De CE-markering op dit product geeft aan dat het product voldoet aan alle relevante Europese richtlijnen die hierop van toepassing zijn.



Netwerkstandaard

De HMPoE 15 is geschikt voor de 802.3af (48 V) standaard en kan niet worden toegepast voor passieve PoE apparaten.

1.4 Garantie

Gebruik van de HMPoE 15 voor een ander doel dan beschreven in deze handleiding, valt niet binnen de garantie en maakt garantie* of aansprakelijkheid ongeldig. Hirschmann Multimedia aanvaardt geen enkele aansprakelijkheid voor schade veroorzaakt door het niet naleven van de aanwijzingen in de handleiding. De HMPoE 15 bevat geen onderdelen die door de gebruiker kunnen worden gerepareerd.

*De garantietermijn wordt vermeld in de artikeleigenschappen.

2 Productbeschrijving

De HMPoE 15 Power over Ethernet injector is een hoogwaardige PoE oplossing. Deze injector biedt ondersteuning voor een PoE geschikt netwerkapparaat en is flexibel in gebruik en toepassing. Hierdoor is de HMPoE 15 zeer geschikt om te gebruiken in combinatie met het Hirschmann Multimedia APAC W inbouw access point.

De HMPoE 15 kan ook worden gebruikt in combinatie met andere PoE geschikte apparaten die op het netwerk zijn aangesloten, zoals VoIP-telefoons, webcams en draadloze access points. Power over Ethernet is een technologie om spanning en data te leveren over een datakabel. Het gebruik van PoE maakt een extra voedingsadapter overbodig. Dit is vooral handig als het netwerktoestel ingezet moet worden op een plaats waar stroomvoorziening via een contactdoos moeilijk realiseerbaar is.

2.1 Artikeleigenschappen

Omschrijving	Gegevens
HMPoE 15	695020771
HMPoE 15 shop	695020772
EAN	8719632685678
Garantietermijn	2 jaar garantie
Merk	Hirschmann Multimedia
Naam	HMPoE 15
Omschrijving	Gigabit PoE injector
Toepassing	Binnenshuis gebruik

2.2 Elektrische specificaties

Omschrijving	Gegevens
Aantal ethernetpoorten	1x Gigabit data, 1x Gigabit power/data
PoE poort	1x 802.3af
Nominale uitgangsspanning (VDC)	48-52
Gegarandeerd uitgangsvermogen (W)	15.4
Maximaal ingangsstroom (A)	0.43
Bedrijfstemperatuur (°C)	0 tot +40
Omgeving vochtigheidsgraad (%)	10 - 90
LED indicator	Status PoE, extern apparaat aangesloten, overbelasting en/of kortsluiting.
Netwerkstandaarden*	IEEE 802.3 10BASE-T Ethernet IEEE 802.3u 100BASE-TX Ethernet IEEE 802.3ab 1000BASE-T
Voeding	100-240 VAC / 50-60 Hz

2.3 Mechanische specificaties

Omschrijving	Gegevens
Afmetingen lxbxh (mm)	135 x 35 x 30
Materiaal behuizing	PC/ASA
Montage	Opbouw, vrijstaand
Type connectoren	2x RJ45

* De IEEE 802.3 standaard stelt de maximale afstand van de ethernetkabel op 100 meter.

3 Inhoud van de verpakking



Op de bovenkant van de verpakking bevindt zich het productlabel (1) met daarnaast het serienummer van het product (2)

3.1 HMPoE 15

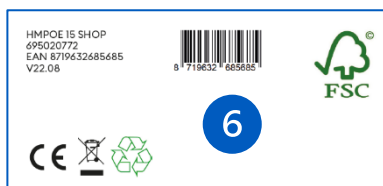
De HMPoE 15 (artikelnummer 695020771) is per stuk verpakt en bevat de volgende componenten:



- 1 HMPoE 15 Gigabit PoE injector
- 2 Engelstalige snelstartgids
- 3 Extra serienummer barcode label
- 4 1.5 m voedingskabel IEC320 C13
- 5 Verpakkingsdoos

3.2 HMPoE 15 shop

De HMPoE 15 shop (artikelnummer 695020772) is per stuk verpakt en bevat de volgende componenten:

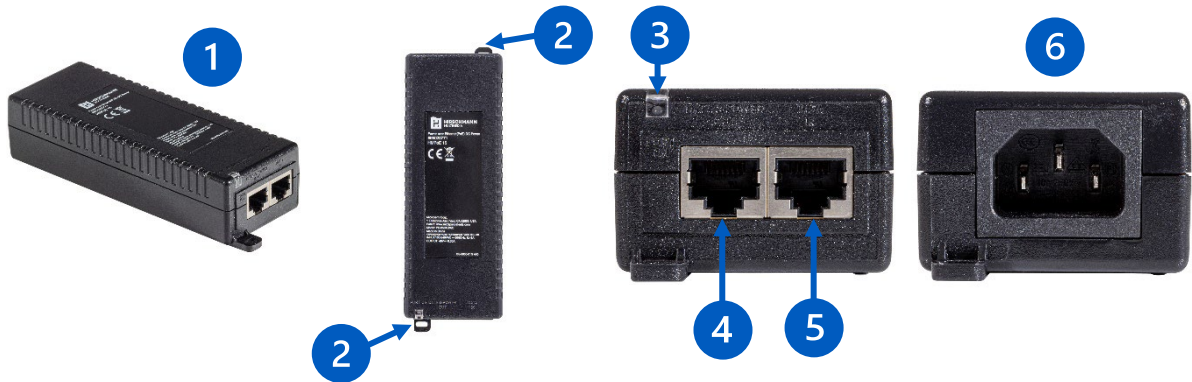


- 1 HMPoE 15 Gigabit PoE injector
- 2 Engelstalige snelstartgids
- 3 75 cm witte CAT6 patchkabel RJ45 (INKAB5 75 cm, 695020735)
- 4 1.5 M voedingskabel IEC320 C13
- 5 Ompakhoes met productinformatie en afbeelding
- 6 Serienummer en aanvullende productinformatie

4 Beschrijving

4.1 Kenmerken

Weergave van de HMPoE 15 vanaf de verschillende zijden geprojecteerd.



- 1 Productlabel
- 2 Montagegaten voor wandbevestiging
- 3 Indicatie LED (statusindicator)
- 4 'DATA & POWER OUT' (data en PoE uitgang)
- 5 'DATA IN' (netwerkaansluiting)
- 6 Voedingskabel aansluiting

4.2 Indicatie LED

De LED dient als statusindicator voor de Gigabit Power over Ethernet injector HMPoE 15

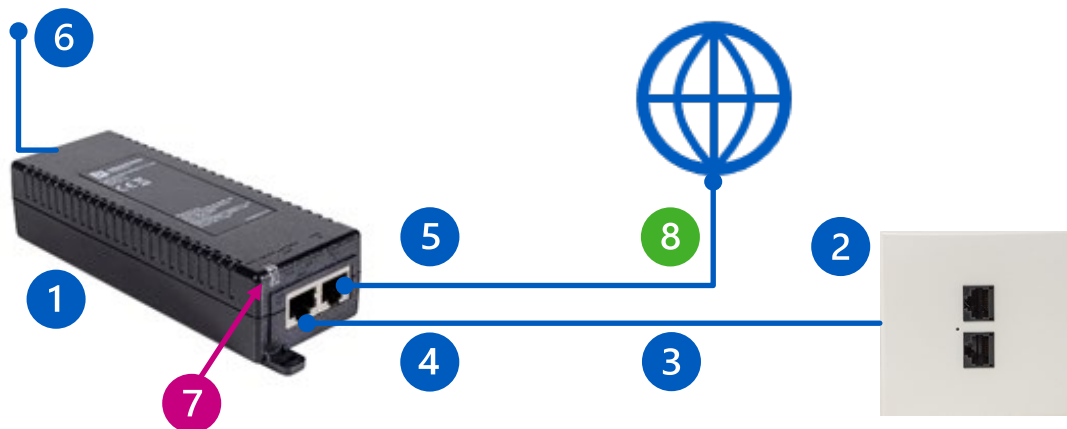
LED	Kleur	Status	Beschrijving
	Geel	Continue aan	Voedingsspanning aanwezig, PoE gereed
	Groen	Continue aan	PoE product is aangesloten
	Groen	Knipperend	Overbelasting of kortsluiting

5 Aansluiten van HMPoE 15

Wordt de spanning geleverd door een externe injector, dan wordt er gesproken van een mid-span. In dit voorbeeld wordt er een enkele HMPoE 15 verbonden via PoE met HMPoE 15 Gigabit 802.3af PoE injector. De HMPoE 15 zet wisselspanning om in 48 VDC, die vervolgens via de ethernetkabel aan de HMPoE 15 wordt geleverd.

5.1 Aansluiten optioneel leverbare HMPoE 15

1. Sluit de meegeleverde afneembare voedingskabel aan op de netspanning (100-240 VAC).
2. De poort-LED zal geel oplichten om aan te geven dat de spanning is ingeschakeld.
3. Sluit de 'DATA IN' aansluiting (ingang) via een modem of switch aan op internet.
4. Verbind de 'DATA & POWER OUT' aansluiting (uitgang) met de HMPoE 15.
5. De poort-LED zal groen oplichten, wat betekent dat een HMPoE 15 is aangesloten en dat de HMPoE 15 klaar is voor gebruik (zie hoofdstuk LED status).



- | | |
|---|---|
| 1 | HMPoE 15 |
| 2 | PoE geschikt product* (PD=Powered Device) |
| 3 | 75 cm CAT6 patchkabel RJ45 wit |
| 4 | DATA & POWER OUT (data en PoE uitgang) |
| 5 | DATA IN (netwerkaansluiting) |
| 6 | 1.5 m voedingskabel IEC320 C13 |
| 7 | Indicatie LED (statusindicator) |
| 8 | CAT6 universele aansluitkabel RJ45 (niet meegeleverd) |

*In bovenstaand voorbeeldschema wordt de APAC W Gigabit internet PoE inbouw access point met artikelnummer 695020742 voorgesteld als PoE vragend product.

6 Probleemoplossing

6.1 Geen uitgangsspanning (LED niet geel)

Er is geen "aan-uit" schakelaar; sluit de HMPoE 15 aan op de netspanning.

1. Controleer of het netsnoer goed in de HMPoE 15 is gestoken.
2. Controleer of de netspanning aanwezig is en voldoet aan de voeding specificatie.
3. Schakel het apparaat uit en weer in en controleer de LED tijdens de het inschakelen.

6.2 Functioneert niet (LED niet groen)

Zorg ervoor dat de kabellengte naar de Powered Device (PD) niet langer is dan 100 meter. De PoE versterkt het datasignaal niet.

1. Controleer of de HMPoE 15 een PD detecteert (zie LED status).
2. Controleer of de PD ontworpen is voor PoE gebruik.
3. Controleer of u een standaard netwerkkabel gebruikt die geschikt is voor PoE. (Hirschmann adviseert de universele aansluitkabel INKAB5).
4. Zorg ervoor dat de uitgangen op de juiste wijze zijn aangesloten.
5. Controleer of er geen kortsluiting is of overbelastingstatus is opgetreden (LED knippert in dit geval groen).
6. Probeer dezelfde PD opnieuw aan te sluiten op een andere HMPoE 15.

Indien alle mogelijkheden niet het gewenste resultaat opleveren, dan is er waarschijnlijk een defecte poort of RJ45-aansluiting. De HMPoE 15 is in dit geval defect.

6.3 HMPoE 15 defect

Indien u constateert dat de HMPoE 15 defect is, controleer dan de garantie termijn en neem contact op met uw verkooppunt.

7 Optionele accessoires



7.1 INKAB5

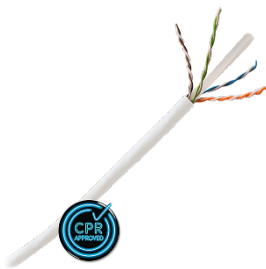
Een universele aansluitkabel voor internetapparatuur zoals: routers, switches en randapparatuur. Ideaal voor het realiseren van een Gigabit internetverbinding op diverse apparaten zoals: IP-camera's, access points, netwerk switches en desktop computers.

Deze patchkabel is verkrijgbaar in diverse kabellengtes: 35 cm, 75 cm, 150 cm, 3 m, 5 m en 10 m.



7.2 CAS 8 shop

De CAS 8 (artikelnummer 695020395) is een 8-poorts Gigabit switch. Ideaal voor het eenvoudig realiseren van meerdere aansluitingen voor uw internetverbinding. Vier van de acht poorten zijn geschikt voor het voeden van externe apparatuur via het Power over Ethernet protocol (PoE).



7.3 INKA CAT6

Hirschmann Multimedia adviseert de INKA CAT6 netwerkkabel te gebruiken in combinatie met de netwerkswitch CAS 8 (695020395) of de Power over Ethernet injector HMPoE 15 (695020771).

Verkrijgbaar in diverse afmetingen: 20 m, 50 m en 305 m en eenvoudig aan te sluiten op RJ45 connectoren.

8 Veiligheid

Dit hoofdstuk bevat veiligheidsinformatie die altijd in acht moet worden genomen.

De HMPoE 15 is ontworpen en getest in overeenstemming met de internationale veiligheidseisen. Zoals bij alle elektronische apparaten, zijn er ondanks zorgvuldige constructie retrisico's.

Om persoonlijk letsel en materiële schade te voorkomen en een langdurige werking van de HMPoE 15 te garanderen, dient u dit gedeelte zorgvuldig te lezen en altijd alle veiligheids-waarschuwingen in acht te nemen.

8.1 Voeding

De HMPoE 15 wordt aangesloten op een spanning van 100-240 VAC. Ontkoppel altijd deze netstroomvoorziening voorafgaand aan installatie of werkzaamheden met de HMPoE 15.



Elektrische spanning!

Levensgevaar en brandgevaar door elektrische spanning van 240 VAC
Werkzaamheden aan het 240 V AC-net mogen alleen worden uitgevoerd door erkende elektrotechnische installateurs.



Levensgevaar door brand of explosie

Ondanks zorgvuldige constructie kunnen elektrische apparaten brand veroorzaken. Monteer het product niet in ruimten met licht ontvlambare materialen of gassen. Monteer het product niet in explosiegevaarlijke omgevingen



HMPoE 15 uitgangsspanning

De uitgangsspanning van de HMPoE 15 op DATA IN en DATA & POWER OUT is een veilige 48 volt gelijkstroom volgens IEC 60950-1 en levert geen gevaar op voor de eindgebruiker.

8.2 Toepasselijke verordeningen

De CE-markering op dit product geeft aan dat het product voldoet aan alle richtlijnen die erop van toepassing zijn. Deze apparatuur voldoet aan alle toepasselijke verordeningen en richtlijnen van de Europese Unie.



Europese Conformiteit

Deze apparatuur voldoet aan alle toepasselijke voorschriften en richtlijnen van de Europese Unie.

8.3 Cyberveiligheid

U dient passende maatregelen te nemen om het product, het netwerk, het systeem en de interfaces te beschermen tegen alle soorten inbreuken op de beveiliging, ongeoorloofde toegang, storingen, pogingen om het systeem binnen te dringen, informatielekken en/of diefstal van gegevens of informatie.



Cyberveiligheid

Hirschmann Multimedia B.V. en aan haar gelieerde ondernemingen zijn niet aansprakelijk voor schade en/of verliezen die verband houden met inbreuken op de beveiliging, ongeoorloofde toegang, storingen, pogingen tot systeeminbraak, informatielekken en/of diefstal van gegevens of informatie.

Dit product is ontworpen voor aansluiting op een netwerkinterface en voor communicatie van informatie en gegevens via deze netwerkinterface. U bent verantwoordelijk voor het tot stand brengen van een veilige verbinding tussen het product en uw netwerk of (eventueel) een ander netwerk.



Veilige communicatie

Zorg altijd voor goede beveiliging tot uw lokale netwerk zodat onbevoegden geen toegang krijgen. Kies altijd de meest veilige versleuteling van uw draadloos netwerk en gebruik sterke wachtwoorden.

8.4 Onderhoud

De HMPoE 15 is onderhoudsvrij.



Transportschade

In geval van schade, bijvoorbeeld door transport of opslag, mogen er geen reparaties worden uitgevoerd. Bij het openen van het apparaat vervalt de garantie.

8.5 Reiniging

De HMPoE 15 kan gereinigd worden met een zachte droge doek of indien nodig met een vochtige doek die voorzien is van een lichte zeepoplossing. Agressieve reinigingsmiddelen, bijtende middelen, schuur- of oplosmiddelen kunnen het oppervlak en het productlabel beschadigen.



Schade aan HMPoE 15

Spuit geen water of reinigingsmiddelen rechtstreeks in de LAN aansluiting van de HMPoE 15. Door het spuiten met reinigingsmiddelen kunnen deze door de openingen in het apparaat dringen en onherstelbaar beschadigen.

8.6 Omgevingsinvloeden



Materiaalschade door invloeden van buitenaf

Vocht en vervuiling van het apparaat kunnen leiden tot beschadiging van het apparaat. Bescherm het apparaat tegen vocht, vuil en beschadiging tijdens transport, opslag en gebruik.



Toegestane temperatuur en werkingsbereik

Het product moeten altijd binnen de toegestane temperatuur, werkingsbereik en installatie-vereisten blijven.

Dek de HMPoE 15 niet af en blokkeer de luchtstroom naar de PoE niet.

9 Milieu

9.1 Afval

Denk aan de bescherming van het milieu en verwijder het verpakkingsmateriaal en de elektrische apparatuur, inclusief de onderdelen, altijd via de daarvoor bestemde inzamelpunten of afvalverwerkingsbedrijven.



Recycling trilogie

Het originele recycling symbool bestaat uit drie pijlen die een circulaire beweging voorstellen. De drie pijlen symboliseren ook de drie belangrijkste fases, zoals in een trilogie, van de circulaire economie. Namelijk 'reduce', 'reuse' en 'recycle'.

9.2 WEEE

WEEE staat voor Afval van Elektrische en Elektronische Apparatuur. Deze term is gebaseerd op de EU-richtlijn WEEE (2002/96/EC) die tot doel heeft afval van elektrische en elektronische apparatuur te voorkomen en afval te verminderen door hergebruik en recycling. Deze Europese richtlijn is in elk EU-land totaal anders geïmplementeerd, zodat de milieueisen voor internationale fabrikanten, handelaren en distributeurs zeer complex zijn. De EU WEEE-richtlijn vormt ook de basis voor de Duitse ElektroG (ElektroG).



Afval van elektrische en elektronische apparatuur

Dit product voldoet aan de relevante clausules van de Europese Richtlijn 2002/96 / EC betreffende afgedankte elektrische en elektronische apparatuur (WEEE). Het apparaat moet worden gerecycled of weggegooid volgens de geldende lokale en nationale voorschriften.

10 Versiebeheer

De gebruikershandleiding van de HMPoE 15 is opgebouwd uit vijf elementen en wordt geactualiseerd indien dat noodzakelijk is. Download altijd de meest actuele versie van de gebruikershandleiding op www.hirschmann-multimedia.com.



10.1 Vrijgegeven versies

De verschillende uitgaven en wijzigingen van de gebruikershandleiding worden hier weergegeven.

Versie	Datum	Omschrijving en wijzigingen
1.1	27-2-2024	Initiële versie

11 Contactinformatie

11.1 Support

Heeft u een vraag over het product? Neem contact met ons op, wij helpen u graag!



+31 (0)294 46 25 55



multimediaproducts@hirschmann.nl

11.2 Over Hirschmann Multimedia

Hirschmann Multimedia is dé aanbieder van hoogwaardige communicatietechnologie voor consumenten, business-to-business, overheden en service providers. Wij vertalen wereldwijde ontwikkelingen door in innovatieve, kostenefficiënte, energiezuinige en duurzame oplossingen.

Hirschmann Multimedia ontwikkelt slimme multimedia oplossingen en producten voor een optimaal bekabeld netwerk in huis: voor coaxinstallaties, hybride- en datanetwerken. Via gekwalificeerde verkoopkanalen voorzien wij Europese huishoudens en bedrijven van hoogwaardige kabels, connectoren en producten voor televisie en internet in huis.



Hirschmann Multimedia B.V.
Pampuslaan 170
1382 JS Weesp
Nederland
+31 (0)294 46 25 55
info@hirschmann.nl
www.hirschmann-multimedia.nl

